



氣壓棒十年，整體結構五年，損耗品一年的完整保固



德國藍天使



德國萊茵



生態標章



無八大重金屬



低甲醛健康板



美國消費品質標章

STABILUS

德國氣壓升降裝置

本手冊中所有資料均是發型時之最新資料，但是大將作能保有隨時加以變更之權利，以使我們持續提昇產品之政策得以實踐。  
TCT Nanotec Co., Ltd. holds the right to make changes on our products without any notification in order to reach better quality and follow global trends.

[www.tctnano.com](http://www.tctnano.com)



## G5 系列使用手冊

Operation maunal

## G5 組裝說明

### Assembly Instruction

W60\*D48\*H67~105cm ±1

組裝流程  
Assembly Steps

零件明細  
Parts Breakdown



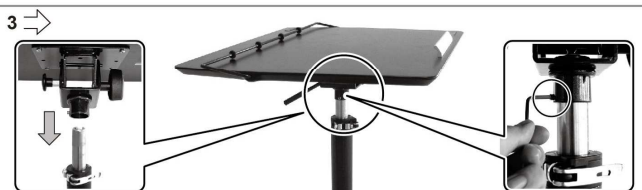
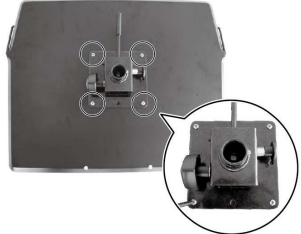
- 適用年齡12歲以上。
- 請由成人組裝並注意孩童安全。
- 孩童使用時務必由成人陪同。
- Applies for kid more than 12 years.
- Please be assembled by adult and pay attention to child safety.
- Please accompany kids to use.



1 →  
用桌腳螺絲 5 將長方底座 2 鎖於氣壓棒 4 底部。  
(工具: No.4 板手 7)  
Fasten the base plate 2 into the bottom of gas spring 4 with 3 screws and 3 washers 5 by Allen Key 7.



2 →  
將桌板面 1 朝下並用四支螺絲 6 把護盤 3 鎖上。  
Place the desk surface 1 face down onto the floor, then fasten together with the mounting plate 3 with 4 screws 6.



將上述 2 的桌板置入上述 1 的底座。  
Insert the assembly of step 2 to the one of step 1.

將桌板 1 用力下壓使氣壓棒 4 與桌板 1 更密合。  
Press down the desktop 1 by force for a close fit of desktop 1 with gas spring 4.

最後將護盤下方的微調螺母鎖緊。(工具: No.3 板手 7)  
Lastly, fasten the adjustment screw under the mounting plate tightly by Allen key 7 No.3.



## 操作說明 Operation Instruction

### 角度調整 Change the angle

鬆開護盤上的固定把手後，拉動角度把手，並調整桌板至適當角度後，再鎖緊固定把手。  
Release the Fixed Handle and use the Angle Bolt to adjusting angle, Fasten both handle tightly while you finish.



### 旋轉桌面 Rotate the desktop

將氣壓棒扣環鬆開，並轉動桌板至所需方向後，再扣上氣壓棒扣環。氣壓棒扣環如果太鬆，可以轉動螺母調整鬆緊。  
You can fixed the desktop by Rotating Locker, or use the nut for adjustment while Rotating Locker is too loose.



### 上升 Up



將氣壓棒的扣環扳開。  
Release the locking lever of gas spring.



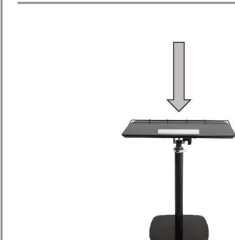
將控制桿往上扳氣壓棒立即上升，放開便停止上升。  
Press up the lift lever of gas spring to raise, and release to stop.



將氣壓棒的扣環扣緊。  
Fasten tightly the locking lever.



### 下降 Down



將氣壓棒的扣環扳開。  
Release the locking lever of gas spring.



左(右)手將控制桿往上扳，另一手下壓桌面並輔以身體重置，桌面即可下降。  
Use left (or right) hand to press up the lift lever and assisted with the other hand and body weight to press down the desktop, then the desk top can go down smoothly.



將氣壓棒的扣環扣緊。  
Fasten tightly the locking lever.

